

START-OFF-MAßNAHME

IST EINE SOZIALPÄDAGOGISCHES TAGESANGEBOT AN EINEM AUßERSCHULISCHEN LERNORT FÜR SCHULMÜDE JUGENDLICHE MIT TIERGESTÜTZTEN UND WERKPÄDAGOGISCHEN SCHWERPUNKTEN

ZIELGRUPPE:

SCHULPFLICHTIGE, ABER SCHULABSTINENTE, SCHÜLERINNEN UND SCHÜLER IM 10. BZW. 11. PFLICHTSCHULJAHR MIT WOHNORT IM KREIS HÖXTER (GRUPPENGROßE CA. 12), JÜNGERE SCHÜLER UND SCHÜLERINNEN NACH ABSPRACHE.

START DER MAßNAHME:

IMMER ZUM SCHULJAHRESBEGINN
EIN SPÄTERER EINSTIEG IST JEDERZEIT MÖGLICH

KONTAKT:

KREIS HÖXTER, ALLGEMEINER SOZIALER DIENST (ASD)

FÜR DIE SCHULSTANDORTE BRAKEL, BAD DRIBURG,
NIEHEIM UND STEINHEIM:

ASD-BRAKEL@KREIS-HOEXTER.DE

FÜR DIE SCHULSTANDORTE BEVERUNGEN, HÖXTER UND
MARIENMÜNSTER: ASD-HOEXTER@KREIS-HOEXTER.DE

FÜR DIE SCHULSTANDORTE BORGENTREICH, WARBURG
UND WILLEBADESSEN:

ASD-WARBURG@KREIS-HOEXTER.DE



STANDORT



Kolping Gutshof Großeneder

Hauptstr. 1

34434 Borgentreich-Großeneder

www.kolping-gutshof-grosseneder.de



BAUERNHOF



START-OFF

für Jugendliche
mit Schulabsentismus



MAßNAHMEN



SOZIALPÄDAGOGIK

- SELBSTWAHRNEHMUNG
- SELBSTREFLEXION
- VERTRAUEN & KOOPERATION

...



TIERGESTÜTZTE PÄDAGOGIK

- VERSORGUNG DER TIERE
- TRAINIEREN DER TIERE
- SELBSTWIRKSAMKEIT & SOZIALE VERANTWORTUNG

...



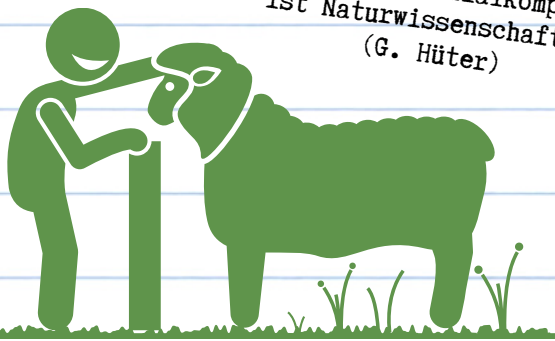
WERKSTATT-UNTERRICHT

- GESTALTEN DES SOZIALRAUMS
- BAUEN FÜR DIE TIERE UND DEN EIGENEN BEDARF
- FAHRRÄDER REPARIEREN

...

"RAUS.

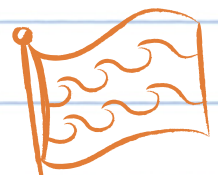
Dort draußen ist alles, was drinnen mühselig zusammengestellt werden muss - dort draußen ist Bewegung, da ist Sprache, da ist Sozialkompetenz, da ist Naturwissenschaft!"
(G. Hüter)



START-OFF-ZEITEN: 9.00 -16.00 UHR

Sicherheit und Orientierung durch einen stark strukturierten Tages- und Wochenablauf

ZIELE



- Aufbau und Stärkung eines positiven Selbstkonzeptes
- Verstärkung der Selbststrukturierung sowie Lern- und Leistungsbereitschaft
- Weiterentwicklung lebenspraktischer und sozialer Basiskompetenzen
- Aufzeigen von Perspektiven und Hilfen
- Begleitung und Beratung der Eltern
- Erhöhung der Lebensqualität
- Hilfestellung bei der Berufsorientierung
- Bestmögliche Teilhabe am sozialen Leben
- Weitervermittlung in Schule, Arbeit oder Berufsvorbereitung

TEAM

multiprofessionell
feldspezifisch- einschlägig
qualifizierte Fachkräfte,
partizipative Zusammenarbeit

